

PCベースプログラムレスHMIソフトウェア

ACTIVE TOUCH

2013年11月14日

株式会社マイクロネット

株式会社エム・エックス・テクノロジーズ

ACTIVE TOUCH 3つの特長

Easy Operation

- ・画面作成を手順化して、誰でも簡単操作

Powerful Imaging

- ・多彩なマンマシンインターフェース機能

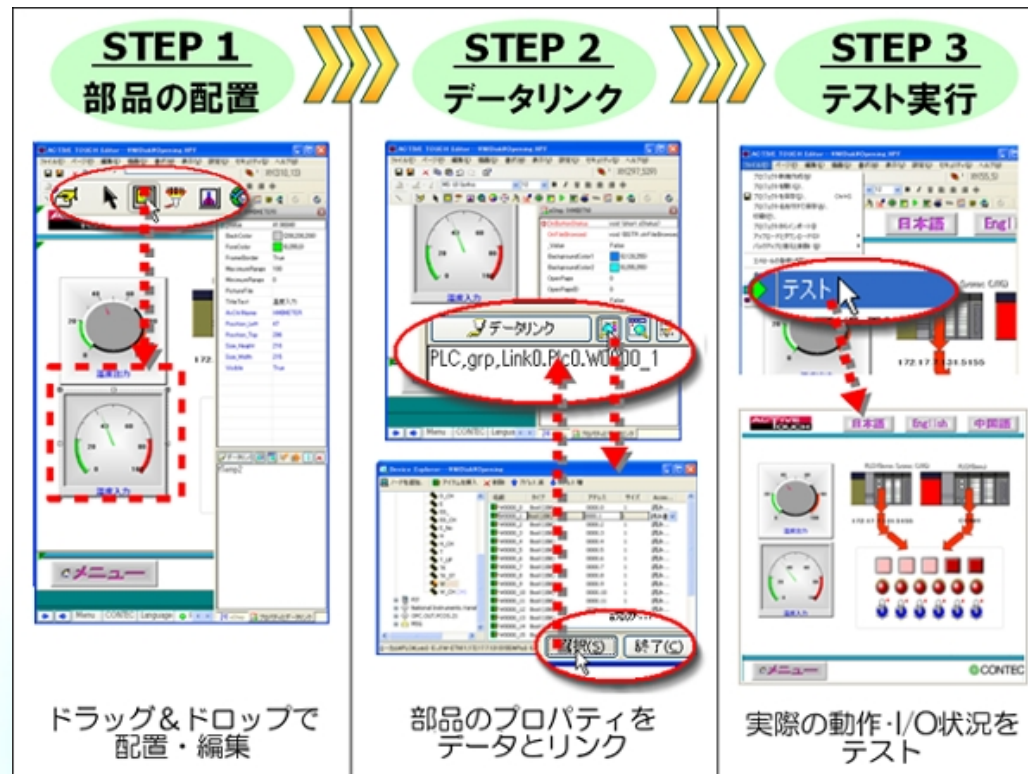
Multi Device

- ・各種デバイス、OPC、共有メモリなどに接続

Easy Operation①

・ 部品配置 & データリンクでHMI構築

ACTIVE TOUCHは、「表示コントロール」部品をドラッグ&ドロップで配置、編集して、データとリンクするだけでHMIの構築を簡単に実現することができます。

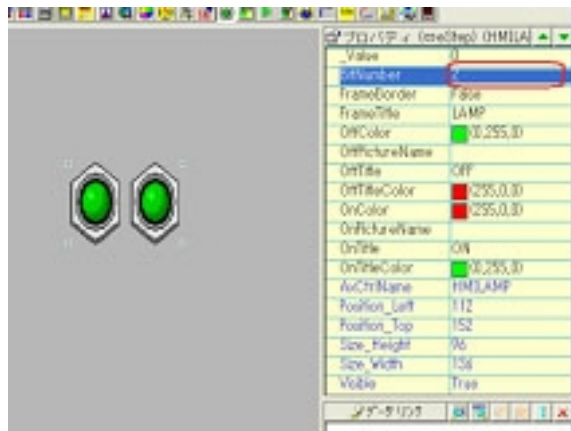


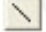




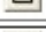



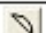


Easy Operation②-1

・表示コントロールと描画機能

HMIを構成するための「トレンドグラフ」や「ランプ」「ボタン」「ボリューム」などの表示コントロールを多数用意しております。またこれらの表示コントロールはユーザーのカスタマイズに対応しており、ギャラリー登録で再利用できます。

描画機能ツールによって、自由な描画が可能です。



アイコン	機能
	直線を描く
	矢印線を描く
	円弧を描く
	ポリラインを描く
	四角形を描く
	丸い四角を描く
	円、楕円を描く
	扇形を描く
	弦を描く
	多角形を描く
	文章を描く
	BMP,JPG,GIFファイルを表示する

Easy Operation②-2

・表示コントロールと描画機能

表示コントロール一覧

No	名称	機能説明
1	アナログ メーター	データをアナログ メーターで表示します。
2	バーコード	バーコードリーダーからデータを取得します。
3	棒グラフ	データを棒グラフで表示します。
4	WEBブラウザ	ホームページやHtmlを閲覧できます。
5	ボタン	ボタン部品です。ピクチャの表示、プログラムの起動などが行えます。
6	クロック	時間をデジタルで表示します。
7	円グラフ	データを円グラフで表示します。
8	標準ダイアログ部品	コンボボックス、リストボックス、ラジオボタン、チェックボックスによる選択が行えます。
9	エディットボックス	数値および文字列の入力が行えます。
10	ランプ	データをランプ表示します。
11	レベル メーター	データをレベル メーター表示します。
12	データ ロギング	データをファイル保存します。
13	マルチメディア プレイヤー	画像や音声データの再生が行えます。
14	スライダー	スライダーによるデータ出力が行えます。
15	スイッチ	スイッチによる出力が行えます。
16	簡単な表	データを簡単な表で表現します。
17	Excel風表	CSVデータをExcel風の表で表現します。
18	タイトル	文字列を表示できます。
19	トレンド グラフ	時系列データを表示できます。
20	ヒストリカルトレンド	データロガー機能で保存したヒストリカルデータをトレンドで表示します。
21	ハイパフォーマンストレンド グラフ	時系列データを高速に表示できます。
22	ボリューム	ボリュームによるデータ出力が行えます。
23	X-Yグラフ	X-Yグラフ表示できます。
24	Webカメラ	Webカメラ画像の表示が行えます。
25	ネットカメラ録画	Webカメラの画像を表示と録画する。

Easy Operation③

・制御、処理を行えるeStep機能

制御や処理を支援するeStep機能が用意されており、実行したいステップ処理をリストから設定することで制御/処理を簡単に実現することができます。

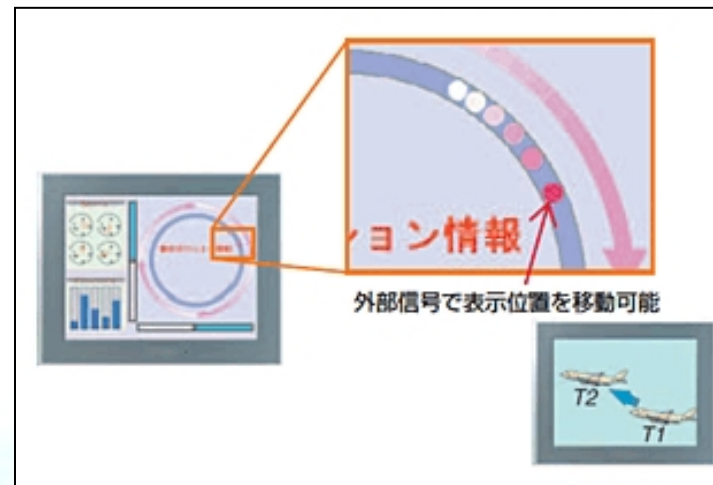
ブレークポイントによるデバッグ機能もあります。

アイコン	ステップ	意味
	配列[ビット]合成	配列データの作成、ビット型データの合成を行います。
	条件	条件判断を行います。
	繰り返し	繰り返し処理を行います。
	メソッド	表示コントロールのメソッドをコールします。
	関数	ACTIVE TOUCHの標準関数を利用できます。
	データ代入	OPCサーバなどのデータを代入できます。
	論理アラーム	論理(真、偽)型データのアラーム情報を設定します。
	アナログアラーム	アナログ型データのアラーム情報を設定します。
	コメント	eStepの可読性を高めるためのコメント文章です。
	タイムスタンプ	OPCアイテムが変化したタイムスタンプを取得します。

Powerful Imaging①

・表示部品の移動機能

外部装置からの値によって、画面に貼り付けた部品を移動させることができます。ACTIVE TOUCH標準提供の部品だけでなく、任意の画像（BMP,JPEG）なども利用可能です。



Powerful Imaging②

・ポップアップ・ウィンドウ

ニーズにあわせて、ユーザー定義のポップアップウィンドウを簡単定義。



Powerful Imaging③

・ 部品の透過機能

部品として利用する画像の一部の色を透過色指定することができます。

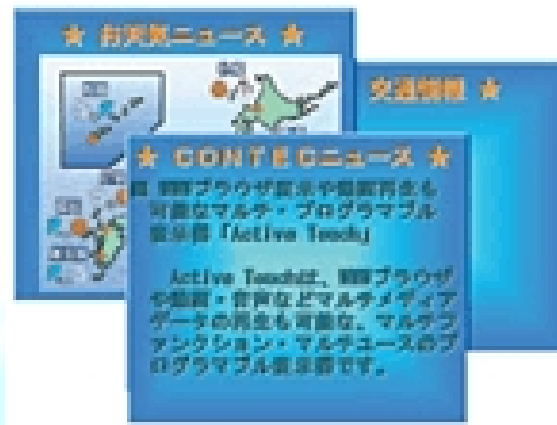


Powerful Imaging④

• Web経由での情報取得

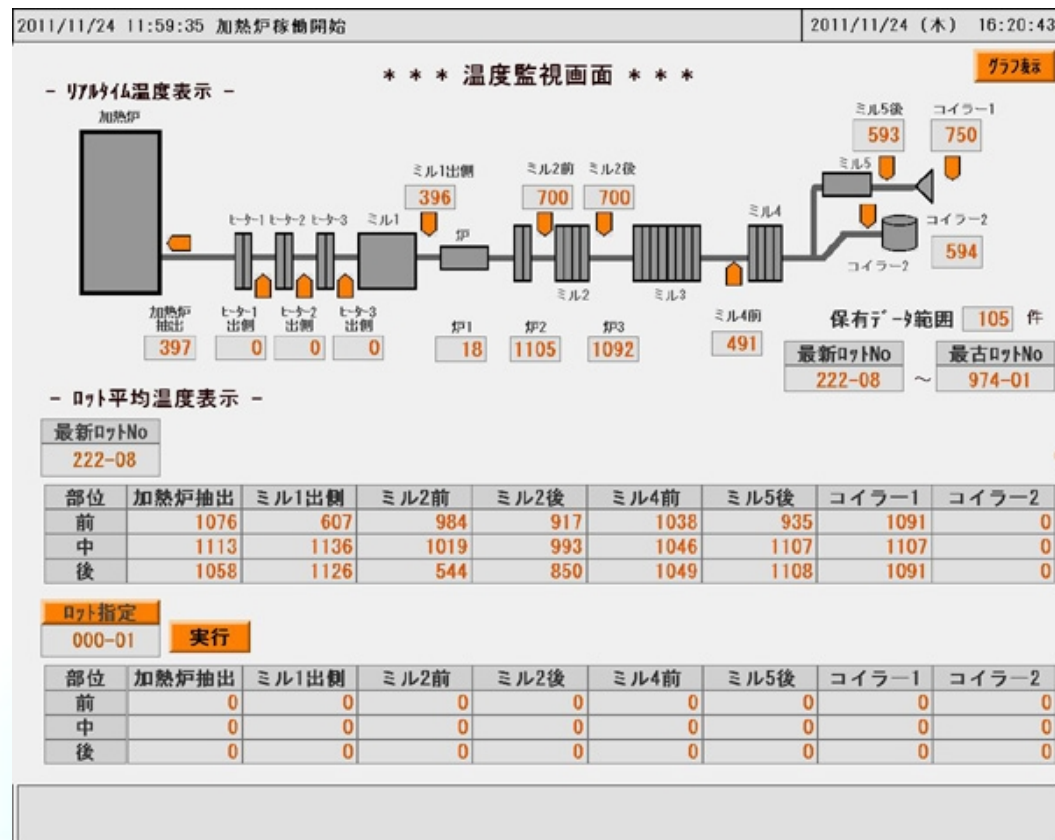
Webブラウザや動画再生プレーヤーを部品化して、ボタンやグラフと同じように画面部品として利用できます。

Web経由にて取得した設定データやファイルデータを表示利用することができます。



Powerful Imaging⑤

・ サンプル（鉄鋼系生産ライン監視画面）



Powerful Imaging⑥

・サンプル（券売機端末画面）

 メニューの **押す** に触れるとお食事券が発行されます。

種類 定食 丼物 麺類 洋食 単品 **次** →

数量	押す	商品名	価格	押す	商品名	価格	押す	商品名	価格
1	押す	生ビール (中)	450	押す	生ビール (大)	550	押す	おつまみ セット	350
2	押す	ラーメン	550	押す	味噌ラーメン	600	押す	とんこつ ラーメン	600
3									
4	押す	焼肉定食	750	押す	日替わり定食	500			
5									

領収書を必要な方は
先にごちらを押して下さい⇒

領収書

取消 **金額** **円** **確定**

Powerful Imaging⑦

・ サンプル（太陽光発電システムモニタ）



Multi Device①

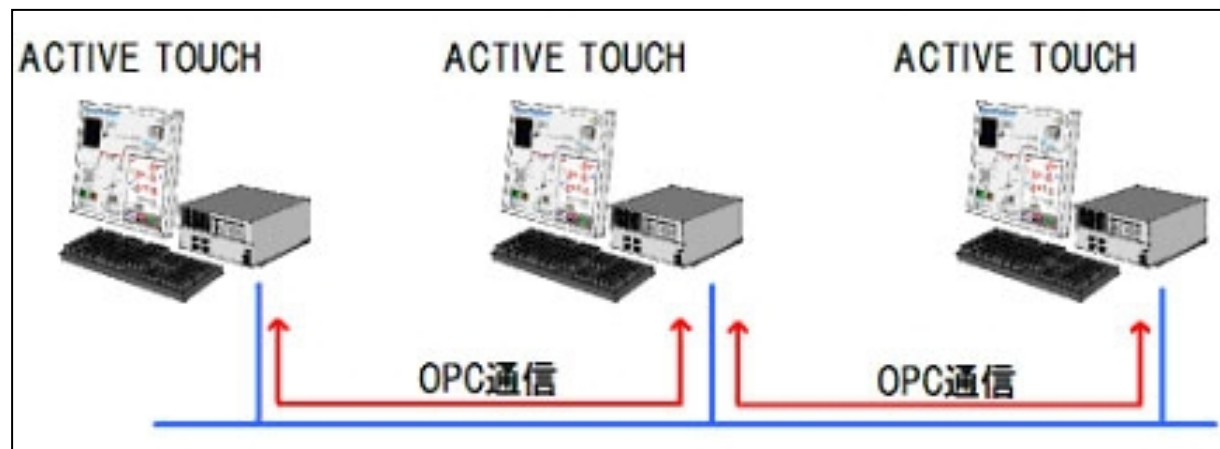
• さまざまな機器を同時にサポート

- 三菱電機、オムロン、シーメンス、横河電機、ロックウェル、マイクロネットINplcなどの異なるPLCを複数同時に接続してデータ入出力ができます。
- RS-232CやEthernet通信のデバイスはプロトコルのユーザー定義で簡単に対応できます。
- コンテック社製拡張I/Fデバイス（F&eITデバイス）からデータ入出力が行えます。
- 東研、キーエンス社製のバーコードリーダーを使ってバーコードを読み込むことができます。

Multi Device②

- OPCを利用してデバイス間データ通信

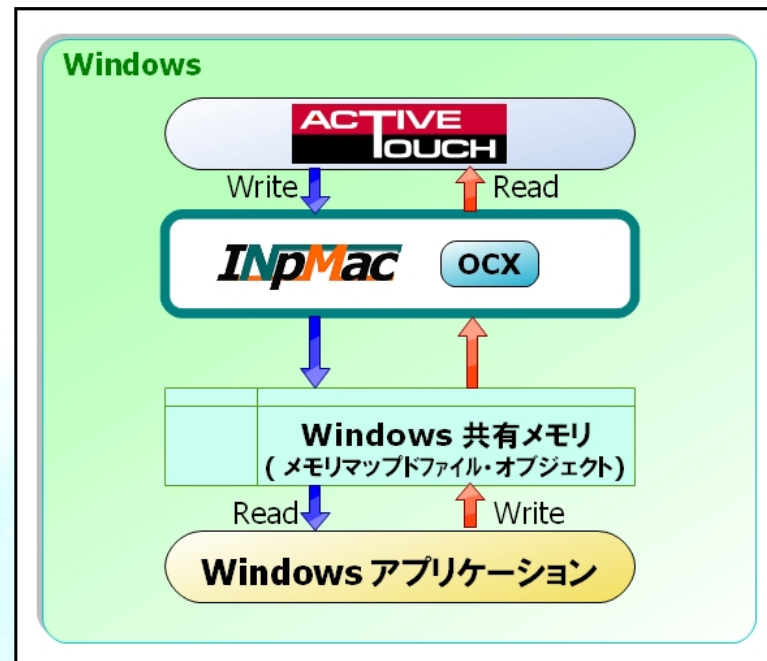
ACTIVE TOUCH間はもちろん、SCADAソフトやプロセス制御装置などOCDA2.0（OLE for Process Control Data Access 2.0）サーバ/クライアント機能を備えたネットワークノードとデータ通信ができます。



Multi Device③

・共有メモリアクセス

付属のメモリアクセスコンポーネント「INpMac」を利用することで、共有メモリを介したWindowsアプリケーションとのデータ受け渡しを行うことができます。WindowsアプリケーションにてDBとのやり取りを行うことにより、DBのデータを読み書きすることができます。



DB Access (オプション)

• SQL Serverとのデータベースアクセス

MXT提供のActiveXコントロール(AInTouch)を利用することで、グリッドコントロールにてSQLコマンドを発行しデータ取得やデータ登録、削除を行うことができます。

尚、Oracle版については、カスタマイズが必要です。

No	ユーザー	グループ	無効操作回数	失効フラグ	ログイン操作日	パスワード有効期間	パスワード更新日
1	1	Maintenance	0	<input type="checkbox"/>	2013-09-25 21:01:52	0	2013-09-19 10:43:46
2	333	Maintenance	0	<input type="checkbox"/>	2013/11/05	0	2013-09-02 22:45:15
3	HMI_Main	Maintenance	0	<input checked="" type="checkbox"/>			2013-09-18 18:48:53
4	HMI_Mngr	Manager	0	<input checked="" type="checkbox"/>			2013-09-18 18:48:12
5	HMI_Ope	Operator	0	<input type="checkbox"/>			2013-09-18 18:47:23
6	mxt-user	Maintenance	0	<input checked="" type="checkbox"/>			2013-09-18 18:39:30
7	mxt-user2	Manager	0	<input type="checkbox"/>			2013-09-18 18:37:58
8	mxt-user3	Operator	0	<input type="checkbox"/>			2013-09-18 18:38:43

2013年11月

日	月	火	水	木	金	土
27	28	29	30	31	1	2
3	4	5	6	7	8	9
10	11	12	13	14	15	16
17	18	19	20	21	22	23
24	25	26	27	28	29	30
1	2	3	4	5	6	7

今日: 2013/11/05

実行 **クリア**

動作環境

OS	Windows XP Windows 7
メモリ	Windows XP:512MB以上 Windows 7:2GB以上
HDD	120MB以上
ビデオ解像度	SVGA(800x600)以上、256色

今後に向けてのご提案

- 実システムにて実施したいことをベースに実現に向けてのデモおよびセミナーを実施
- カタログ資料では分からないところをより具体的にビジュアルにして討議



Thank You!

mxtinfo@mxt.jp

