

設備と人に対応 稼働監視システム「AE Monitor」

標準機能 + カスタマイズで ニーズに *Just Fit* したシステム構築が可能！


AE Monitor は、弊社がSCADAソフト AVEVA™ Edge で開発しました



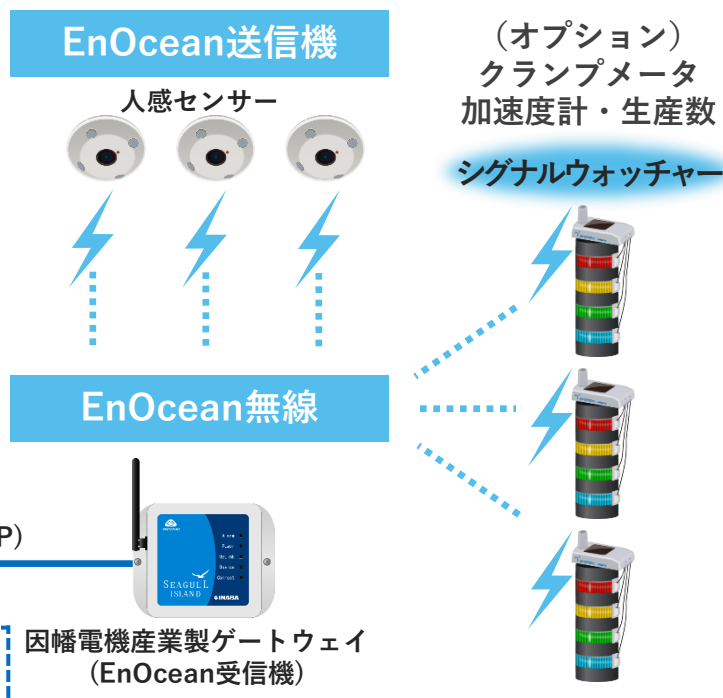
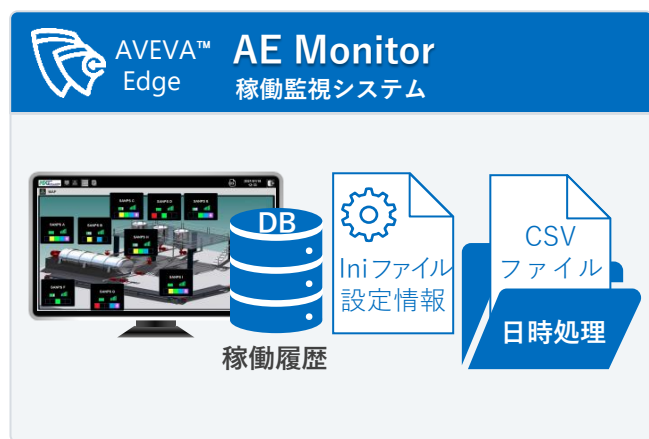
 **スモールスタートが可能**

 **短期開発、拡張が容易**

 **稼働監視に必要な機能が充実**

 **Step by Stepでの拡張
遠隔監視の実現
データベースも簡単接続**

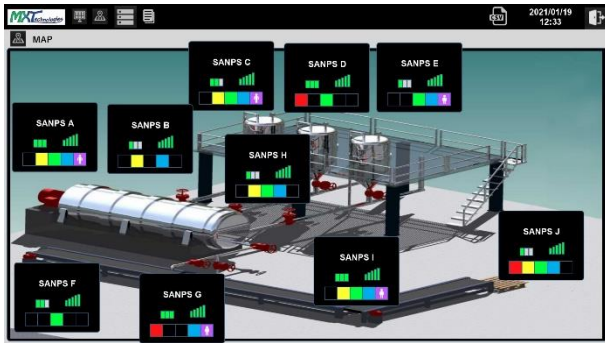
システム構成図 標準機能は簡単な設定ですぐに使用できます



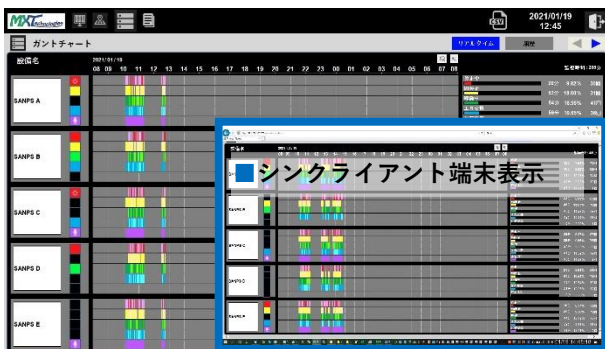
設備と人に対応 稼働監視システム「AE Monitor」

標準機能 + カスタマイズで ニーズに *Just Fit* したシステム構築が可能！

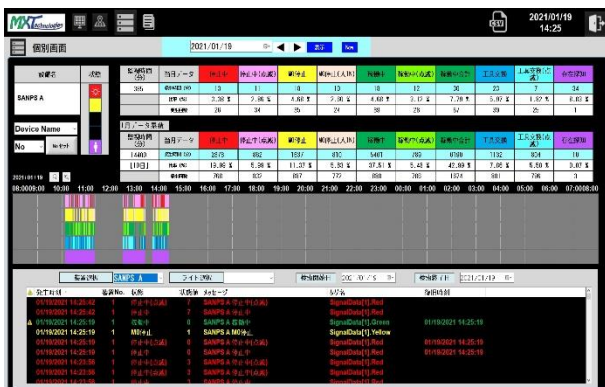
■ マップ 現在の装置の状態を表示



■ ガントチャート1 ランプが同時に複数点灯がある場合に使用



■ 個別画面 対象装置で装置の状態と積算状況を表示



■ オーバービュー 現在の装置状態と積算状況を表示



■ ガントチャート2 装置1台に優先度を決めて1本のガントチャート



■ 日報/月報画面 日次/月次積算結果を一覧表示



商品型式

商品型式	AE Monitor-10	AE Monitor-30	AE Monitor-100
タイプ	10台	30台	100台
AVEVA Edge RunTime	1500タグ	4kタグ	16kタグ

カスタマイズ ニーズに *Just Fit* したシステムを提供します

AVEVA™ Edgeで開発しているのので、カスタマイズが容易です。お気軽にご相談ください。

- ・ AirGRIDやPLCからのデータ収集
- ・ ロット管理
- ・ 停止理由管理 パレート図などの停止理由分析で、稼働率UP
- ・ 散布図表示で品質改善
- ・ 設備の連続運転時間をカウントし、設定時期を過ぎると警告
- ・ アンドン、稼働モニターから OEE（設備総合効率）までの幅広い機能を実現。
- ・ 稼働監視にとどまらず、本来のSCADA 機能である監視制御との統合システムや原因分析、予防保全への展開が可能
- ・ チョコ停ウォッチャーmini（因幡電機製）と連携可能「AE PlayView」



東京本社

〒125-0062 東京都葛飾区青戸5-31-7-1B ☎ 03-3603-8195

大阪事務所

〒532-0011 大阪市淀川区西中島6-2-3-201 ☎ 06-6889-3232

株式会社 エム・エックス・テクノロジーズ

URL: <https://www.mxt.jp> ✉ mxtinfo@mxt.jp

