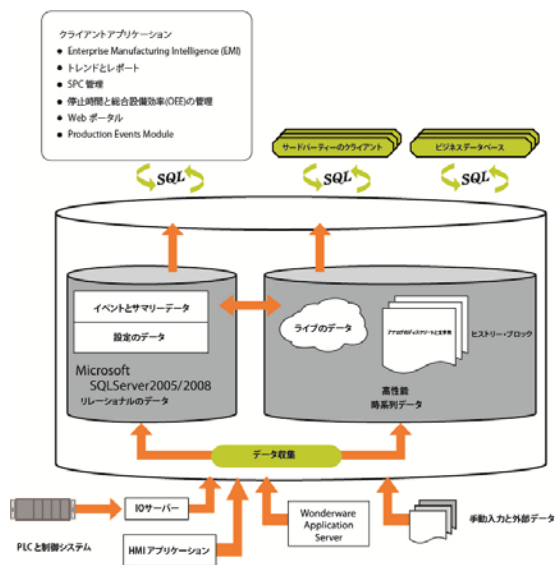


Wonderware Historian

実績収集システム

Wonderware Historian は、SQL Server をベースに、産業用リアルタイムの実績データを収集します。収集データは、**Wonderware Historian Client** や**Web ポータル**で活用できます。



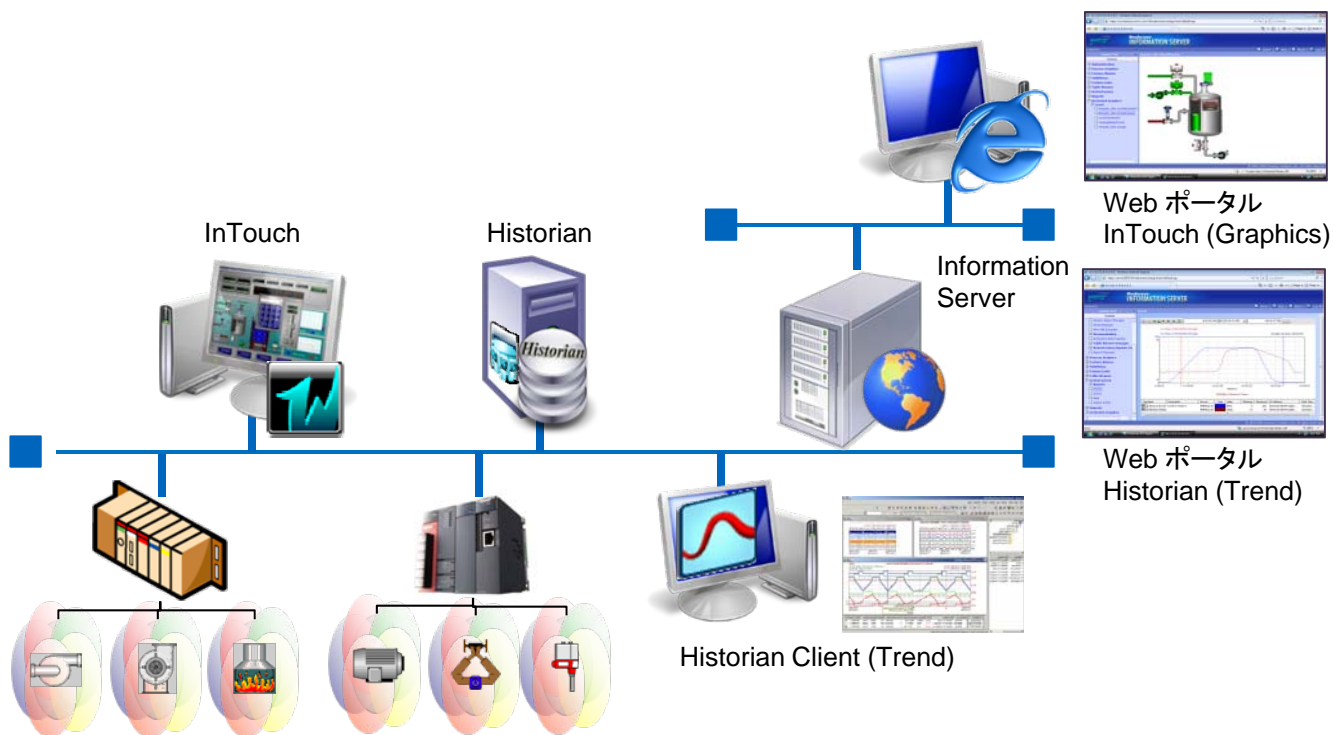
特長

- 操業の完全性のあるデータ記録を実現。
- 迅速に具体的な情報を生成し、正確な意思決定を支援。
- すべての産業の製造と操業基盤のための拡張性。
- ビジネスの連続性のあるイニシアティブを支援。
- 規制上のコンプライアンスの条件を支援。
- 多数の製造とHMI/SCADA システムからの情報を統一。

機能

- 高速のデータ圧縮・保管・検索。
- Historian 当たり、500,000 タグの拡張性。
- 単一／複数のアーキテクチャをサポート。
- 断続的／遅延／破裂データのためのデータの完全性。
- 迅速なレポート生成のためのデータ検索モード。
- 低コスト／高可用性とドメインの隔離のペア。
- 先進的なトレンドとレポートのクライアント。

Wonderware Historian に収集されたデータは、**Wonderware Historian Client** をパワフルで汎用性のあるクライアントツールとして利用できます。**Wonderware Information Server (WIS)** を利用し、Web ポータルで情報を展開することができます。Dream Reportを使って、高度な帳票処理を、バッチ処理やWeb ポータルで利用することもできます。

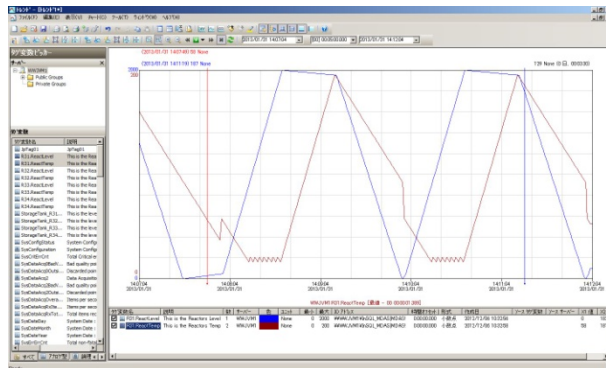


Wonderware Historian Client

Wonderware Historian Client (旧 ActiveFactory) は、Wonderware Historian に収集されたデータを活用するためのクライアントツールです。データ表示の『トレンド』機能、データ検索の『クエリー』機能、Wordでレポート作成する『レポート』機能、Excel でデータ活用する『ワークブック』機能が装備されています。

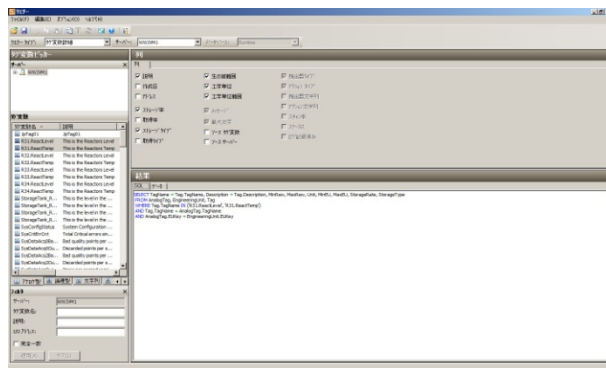
『トレンド』機能

- 同一タグの時間帯の違うデータを表示／比較。
- 基準データ範囲と実データの比較表示が可能。
- XY散布図の表示が可能。
- 履歴データのプレイバック表示が可能。
- ペンの重ね合わせ、スケールの変更が自由に可能。
- 表示されたトレンド情報から、統計情報を出力。(最大・最小・平均・標準偏差など)
- 自由に注釈コメントを追記可能。
- トレンドパターンのグループ登録が可能。
- 過去の情報の一括呼び出しが可能。



『クエリー』機能

情報を取得したい項目(タグ)変数を一覧から選択し、パラメータを設定するだけで、データ検索用のSQLが自動生成。

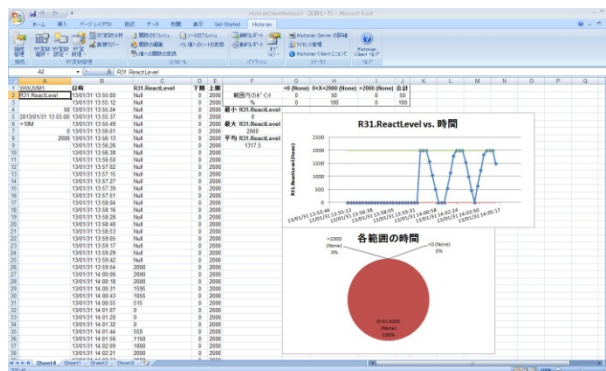


『レポート』機能

Microsoft Wordと連携し、収集データからレポートを生成。

『ワークブック』機能

Microsoft Excel と連携し、収集データからワークブックを生成。各種検索マクロを標準装備。



本カタログの情報は、2013年1月現在のものです。実際の製品とは内容が異なる場合があります。

* Wonderware は、Invensys plc および、その関連会社の商標です。その他の社名または製品名は、各社の商標である場合があります。

Invensys Operations Management

ワンダーウェア日本支社

〒105-0022

東京都港区海岸1-15-1 スズエベイディアム8F

お問い合わせ窓口

TEL: 03-5472-1180 (代表)

URL: <http://www.wonderware.jp/>

MXTTechnologies

株式会社 エム・エクス・テクノロジーズ

〒125-0062 東京都葛飾区青戸5-31-7-1B

TEL : 03-3603-8195

〒532-0011 大阪府淀川区西中島6-2-3-201

TEL : 06-6889-3232

E-mail : mxtinfo@mxt.jp