

BROCHURE

AVEVA™ InTouch HMI

旧 Wonderware

HMIを超えてコネクテッドワーカーへのエンパワーメント

業務が複雑になればなるほど、ビジネスの常識的でリアルタイムなビューが必要になります。AVEVA InTouch HMI は、オペレーターが簡単に工業プロセスとの日常的なやり取りを簡単に最適化できます。お客様のビジネスに貢献する最新の HMI をお求めなら、ぜひ弊社にお任せください。

強力な機能は以下のとおりです。

- Web ベース、ネイティブ モバイル、RDS クライアントを含む、無制限の読み取り/書き込み可能なクライアント
- 企業全体のレポートとダッシュボード用のAVEVAレポート
- Web レポート機能を備えた強力なHistorian
- 開発ツール
- OPC UA サーバーを含む IO 通信ドライバー
- 冗長性
- ネイティブクラウドサポート
- 内蔵のテクニカルサポートとバージョンアップ



InTouch Unlimited

AVEVA は、お客様のあらゆるビジネスニーズに対応するため、柔軟なサブスクリプションおよび永久ライセンスモデルを提供しています。タグやクライアントの数に制限がなく、強力な開発、レポート、コミュニケーションドライバーまで、InTouchは業務経験の新しい標準を切り開くものです。



HMIを超えてコネクテッドワーカーへのエンパワーメント

オペレーターの効率を高める状況認識

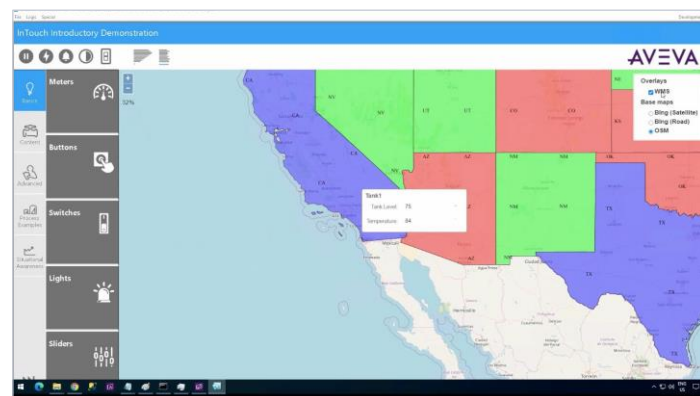
AVEVA InTouch HMIは、運用に影響が及ぶ前に異常な状況に迅速かつ正確に対処するためにオペレーターが必要とする実用的な情報を提供します。

AVEVA InTouch HMIは、混乱を解消し、気を散らすものを最小限に抑えることで、オペレーターが作業の最も重要な側面に集中できるようにします。



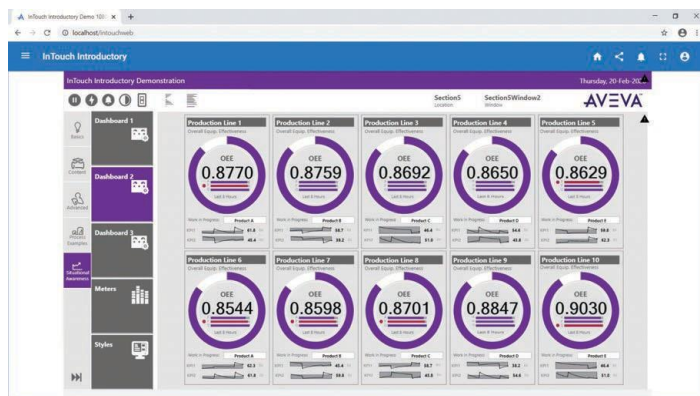
汎用性と拡張性

AVEVA InTouch HMIは、直感的なグラフィカルアニメーションとスクリプト機能を備えたオープンで拡張可能なHMIであり、アプリケーション設計者に驚異的なパワーと柔軟性を提供します。マップ、チームワーク、QRコードリーダーウィジェットなどの新しいWeb機能により、コネクテッドワーカーは、任意のモバイルデバイスでコードをスキャンするだけで、HMIディスプレイ、フェースプレート、作業指示、またはその他のコンテキスト情報を表示できます。



HTML5 ウェブウィジェット

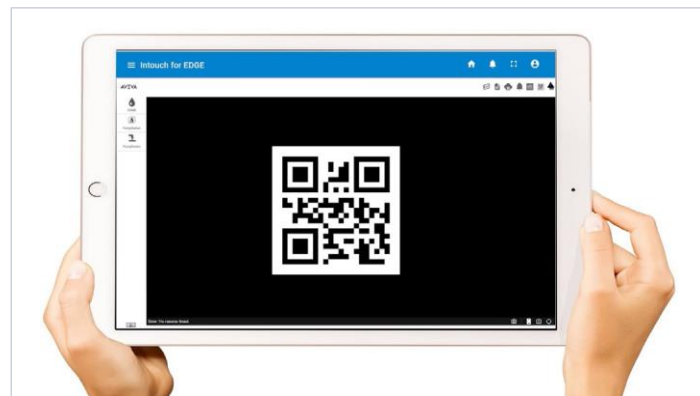
AVEVA InTouch HMIは、ウェブ技術を使用して設計された再利用可能なコントロールであるウェブウィジェットのサポートを導入しています。製品に付属する最初のウェブウィジェットは、カルーセルウィジェットです。カルーセルウィジェットは、AVEVA InTouch HMIとInTouch Webクライアントを強化し、選択した一連のグラフィックスを順次表示し、設定可能な事前定義された間隔で自動的に回転させることができます。シンボルの「スライドショー」のようなものだと考えてください。



リモート操作のWebおよびモバイルHMI

AVEVA InTouch HMIは完全にモバイルです。カジュアルおよびリモートのWeb HMIユーザーは、AVEVA InTouch Webクライアント、または任意のiOSまたはAndroidデバイスをサポートするモバイルアプリを使用して、リアルタイムのプラントフロア操作を表示および制御できます。

InTouchを使用したQRコードスキャンにより、あらゆるモバイルデバイスが、在庫管理、資産追跡などの新しいユースケースに開かれます。



AVEVA

aveva.com

© 2022 AVEVA Group plc and its subsidiaries. All rights reserved.
AVEVA and the AVEVA logo are a trademark or registered trademark of AVEVA Group plc in the U.S. and other countries.
All product names mentioned are the trademarks of their respective holders.

(株)エム・エックス・テクノロジーズは、AVEVA製品+セミナー+エンジニアリングを提供
URL: www.mxt.jp 問い合わせ先: mxtinfo@mxt.jp