

機械の稼働状況を見える化!



AVEVA™ Edge の活用 稼働監視システム

外付けIoTカウンター

見え次郎

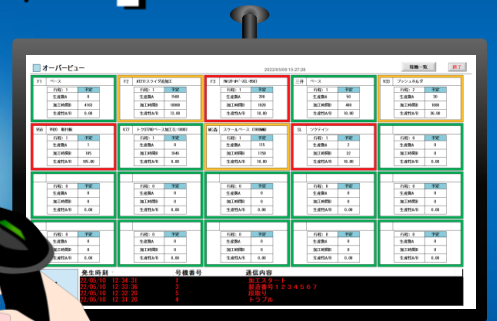
MIEJIRO



プレス用端末



バーコードで
ロット・品種・製造情報入力



プレス以外端末
表示なしの汎用廉価版

製造・販売：精密プレス工業株式会社



汎用廉価版

汎用廉価版の端末はプレス用の表示機能がない仕様で、他の仕様はPCへの生産数の取り込み、バーコードリーダー対応等は同一の仕様です。切削加工機をはじめとする加工機、NC機械などにも最適です。



バーコードによる
ロット・品種・製造情報入力
バーコードの作成

作業指示書

ロットNo.	
品種	
工程1	

開始 中断 終了

--	--	--



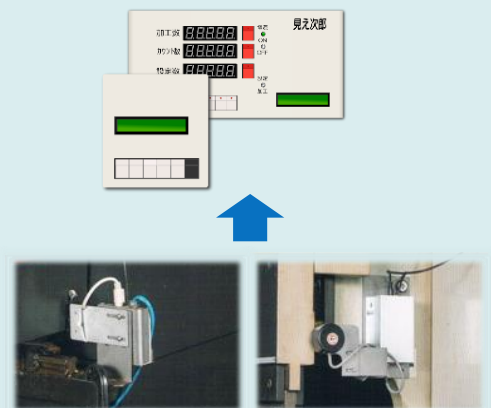
PCでの稼働監視
(AVEVA Edge)



AVEVA™ Edge

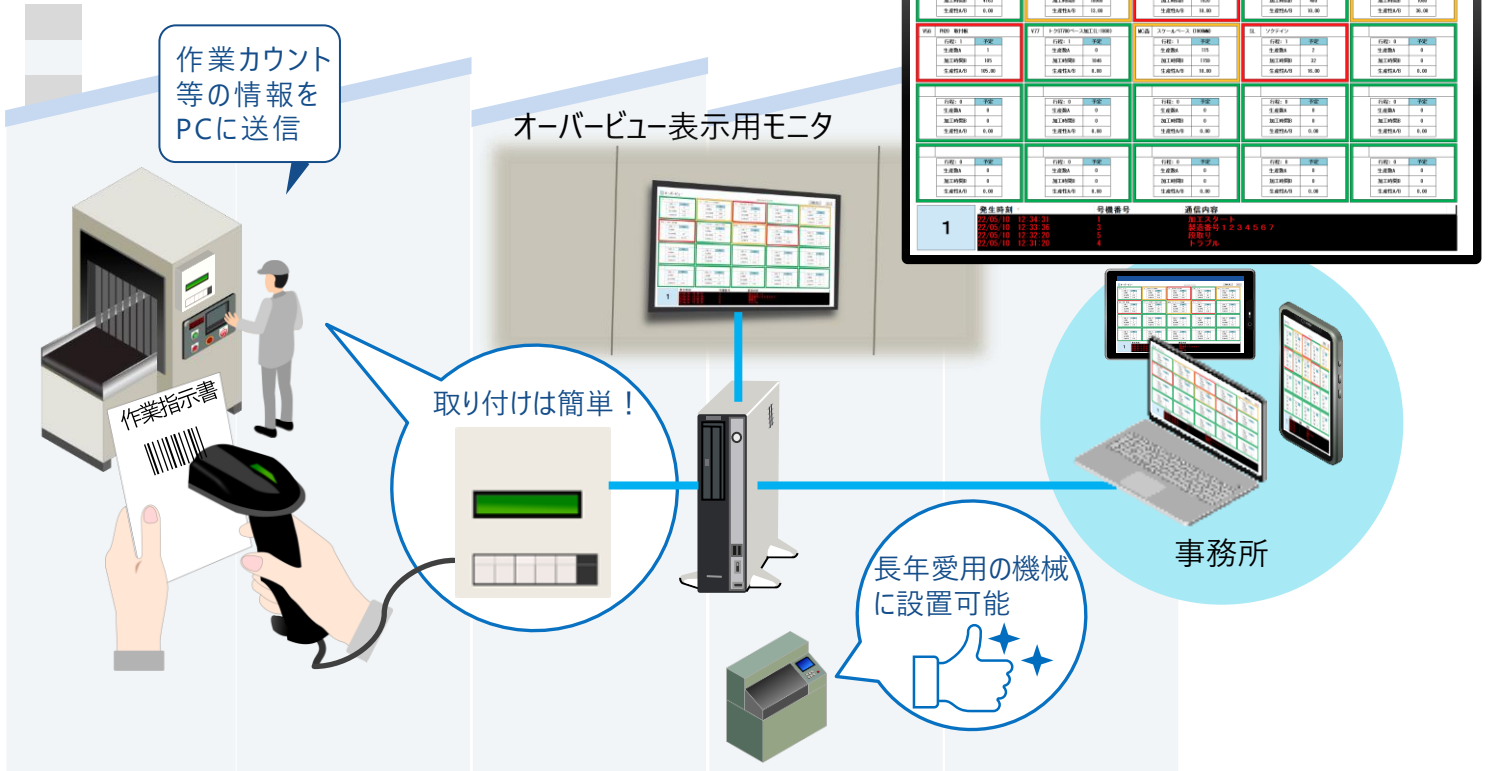


生産数取り込み方法の提案・実現
各種センサーに提案



各種センサー

見え次郎はシンプルな構成で、後付け可能なシステムになっておりますので、古い機械へも簡単に設置することができます。
現場と事務所で確認できます。



見え次郎の使い方(バーコード操作方法)

How To Use

- 作業者は作業指示書に印字された『製造番号』をスキャンします

ヒョッ

製番	製造番号
1	[Barcode]
2	[Barcode]
3	[Barcode]
- 次に『段取り』をスキャンし金型交換を行います

加工スタート	[Barcode]
休憩	[Barcode]
段取り	[Barcode]
トラブル	[Barcode]
作業終了	[Barcode]
- 金型交換が終わったら『加工スタート』をスキャンして加工を開始します

加工スタート	[Barcode]
休憩	[Barcode]
段取り	[Barcode]
トラブル	[Barcode]
作業終了	[Barcode]
- もし何らかのトラブルでプレスが止まる時は『トラブル』をスキャンします

ヒョッ

加工スタート	[Barcode]
休憩	[Barcode]
段取り	[Barcode]
トラブル	[Barcode]
作業終了	[Barcode]
- トラブルが解決出来たら『加工スタート』をスキャンして加工を再開します

OK!

加工スタート	[Barcode]
休憩	[Barcode]
段取り	[Barcode]
トラブル	[Barcode]
作業終了	[Barcode]
- 作業が終わったら『終了』をスキャンします

ヒョッ

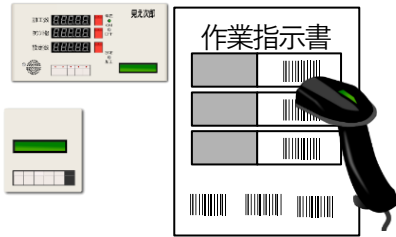
加工スタート	[Barcode]
休憩	[Barcode]
段取り	[Barcode]
トラブル	[Barcode]
作業終了	[Barcode]

「見え次郎」でリセットを押し次の作業へ!

リセット

プレス以外も生産数の取り込みを提案、実現します

1

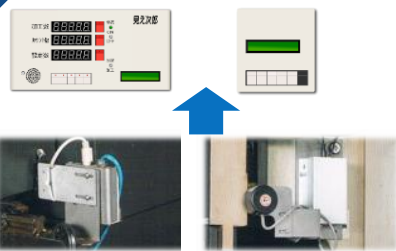


製造番号（ロット番号）毎の進捗と実績管理

生産性の見える化

バーコードによる製造番号・品種・製造情報と加工開始/終了の入力

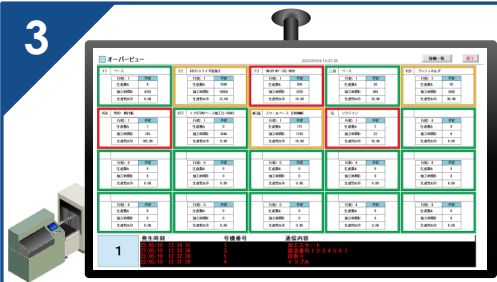
2



生産数を装置からの取込み

リミットセンサー、変位センサ、ロータリーカムスイッチ、電流センサなど最適な生産数の検出方法の提案をします

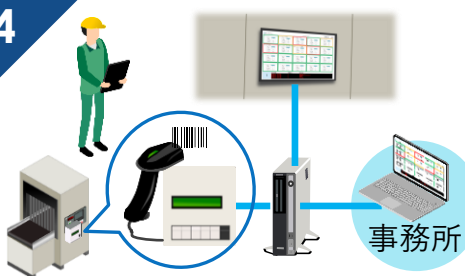
3



リアルタイム進捗管理/アンドン表示

全装置の生産状態が電子アンドン端末(大型モニター等)で見える化

4



進捗を現場と遠隔で確認

標準でクライアントライセンスが1つ付属していますので、事務所などのPC (iPad、Andoridタブレット、スマホ) で閲覧ができます

5



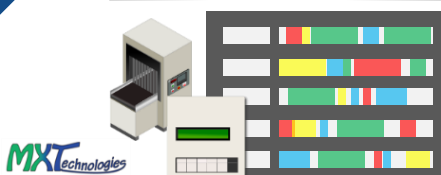
現場端末にて

- ・バーコードリーダー接続し、バーコードを読み込み、PCにデータ送信
- ・生産数の検出センサからの信号取込みと信号処理にて生産数をPCにデータ送信

6

AVEVA™ AE Monitor
Edge 稼働監視システム

オプション



見え次郎が取込んだ加工機の運転/停止信号を(株)エム・エックス・テクノロジーズのAE Monitorで詳細に分析し、現場の「カイゼン」が可能になります。同社主催のセミナーを受講して技術を習得することにより、ユーザーでのカスタマイズも可能になります。

精密プレス工業のIoT製品 が選ばれる理由

REASON



REASON
1

自社で開発から取り付けまで行える

既に運用、実証済みのシステムを提案することで、お客さまは安心して導入することができます。

自社で同じシステムを使い、常に機能の検証、改善を行っており、その結果をユーザーにフィードバックしています。[システムは生き物]という考えのもと、ソフトウェアは既存のユーザーには無償でバージョンアップを行っています。



REASON
2

IoTメーカーには無い現場の知見がある

IoT機器の選定から、現場への取り付けまでワンストップで行うことが出来るために、お客さまに不必要な手間をかけません。

中小企業の現場は千差万別で企業によって取り付け方法は異なります。当社はそれぞれの現場に応じた取り付け作業を数多く経験して、それらを蓄積し、お客さまに最適なソリューションを提供できるように努めています。



REASON
3

IoT技術と現場技術の融合

全てが自社技術なので、故障時も素早く対応ができ、お客さまに迷惑をかけません。

IoTの技術だけを見ると専門の大企業にはかないませんが、現場への取り付け技術まで含めた総合力では引けをとりません。

また、IoT技術そのものについても「産学連携」事業等を利用して技術の向上に努めています。



製品仕様書

Product Specification

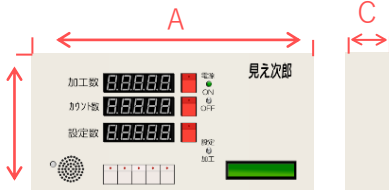
1 製品概要

“見え次郎”は「プレス」「プレスブレーキ」「スポット溶接機」「タッパー」(ブラザー製のみ)等に取り付けて機械のショット数をカウントし、そのデータを有線LANを通じてPCに送り、機械の稼働状況をリアルタイムでPC表示する。また、それらのデータから加工した製品の加工原価を専用ソフトで計算する機能を持っている(オプション)。他の加工機などにも適用可能。

2 外形寸法

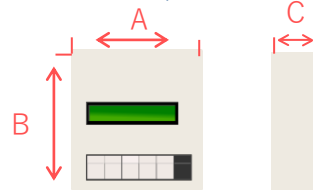
幅 A: 270mm
高さ B: 134mm
奥行 C: 35mm
(突起部除く)

プレス向けの例



幅 A: 110mm
高さ B: 170mm
奥行 C: 34mm
(突起部除く)

汎用廉価版



3 通信方式

PCとの通信は、有線LANによるMQTT通信

4 通信ケーブル

カテゴリ5以上のUTPまたはSTPケーブル

5 電源仕様

カウンター回路:ACアダプター(入力:AC100V、出力:DC12V)
通信回路:ACアダプター(入力:AC100V、出力:DC5V)

6 利用環境

屋内:使用温度範囲 0~40° 使用湿度範囲 10~80%(結露無きこと)

7 付属品

ACアダプター 出力12V~1台 出力5V~1台
バーコードスキャナ~1台
標準センサー(特殊なセンサーはオプション)

8 その他

保証期間1年間
設置には工場内にLAN環境が必要です
(LAN構築はオプション)

姉妹製品
紹介

見え次郎NIPPO

見え次郎からカウンター表示機能を削り、作業者がどんな作業をしたか、また不良は何個あったか等、従来の「手書き日報」に代わる機能に特化した製品です。



精密プレス工業株式会社

〒574-0051 大阪府大東市新田境町 3-45
TEL: 072-873-3226 FAX: 072-873-0525 URL: <http://www.mieziro.jp/>
精密プレス工業担当者: 橋爪翔太 TEL: 080-2403-2478

パートナー会社 (株) エム・エックス・テクノロジーズ

お問い合わせ

072-873-3226

営業時間: 9:00~17:00 定休日: 日曜日・祝日



E-mail: mxtsales@mxt.jp